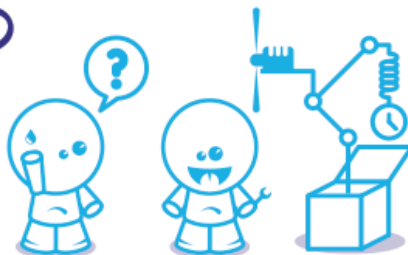


C'est quoi ton métier?



Frédéric RAZA

Chef de projet

Juriste en accessibilité



Bonhomme
BATIMENTS
access

En quoi consiste ton poste ?

En tant que chef de projet, mon poste s'articule autour de 4 axes :

- Commercial : développer le carnet de commande et trouver de nouveaux prospects
- Communication : participer au développement de nouveaux supports pour accompagner et appuyer la démarche commerciale
- Chiffrage : réponse aux appels d'offres et devis
- Travaux : conduite de travaux et suivi de chantier

L'un de mes objectifs principaux étant de développer la partie « travaux » au sein de l'entreprise, je me concentre sur les actions qui vont m'y aider.

J'accorde un suivi tout particulier à mes clients pour les accompagner jusqu'à la signature du bon de commande.

En tant qu'interlocuteur unique j'adapte un suivi personnalisé pour chacun en ajustant mon approche et mon discours commercial.

Les structures locales qui se lancent dans la mise en accessibilité de leur bâtiment sont très protectrices sur leur projet : elles ont besoin d'être rassurées et mises en confiance. Adapter mon discours et diffuser des supports cohérents (plaquette, flyers, etc.) me permettent de créer un lien.

Aujourd'hui, je suis dans une démarche visant à appuyer et développer la renommée de l'entreprise. Cela implique de nombreux échanges et négociations que ce soit avec les clients mais aussi les fournisseurs.

Sur ce poste, je touche à des tâches très variées, je découvre de nouvelles choses au quotidien. Chaque nouveau projet est un challenge à relever et c'est très valorisant d'arriver à dépasser les contraintes imposées par un contexte délicat.



Quelles sont les qualités requises pour un chef de projet en accessibilité ?

La polyvalence est indispensable pour m'y retrouver et jongler entre les différents dossiers en cours. Cela implique forcément une bonne organisation et de la réactivité.

Sur ce poste, le relationnel client est un levier clé de la réussite des projets.

Je me dois donc d'être disponible et à l'écoute pour être en mesure d'instaurer une vraie relation de confiance. Cela demande également beaucoup de patience.

Quel a été ton parcours ?

J'ai un master en communication institutionnelle (Science Po – Aix en Provence).

J'ai débuté ma carrière en tant que chargé de communication au sein du siège national de l'Association des Paralysés de France (APF). Au fil des missions et de l'expérience acquise autour de l'accessibilité aux personnes à mobilité réduite, je m'engage de plus en plus dans cette démarche et deviens alors juriste, toujours au sein de l'APF.

Souhaitant changer de cap et élargir mes compétences, je rejoins le monde du BTP, d'abord en tant que chargé d'études chez ACORUS.

C'est en décembre 2015 que j'ai rejoint l'équipe Access.