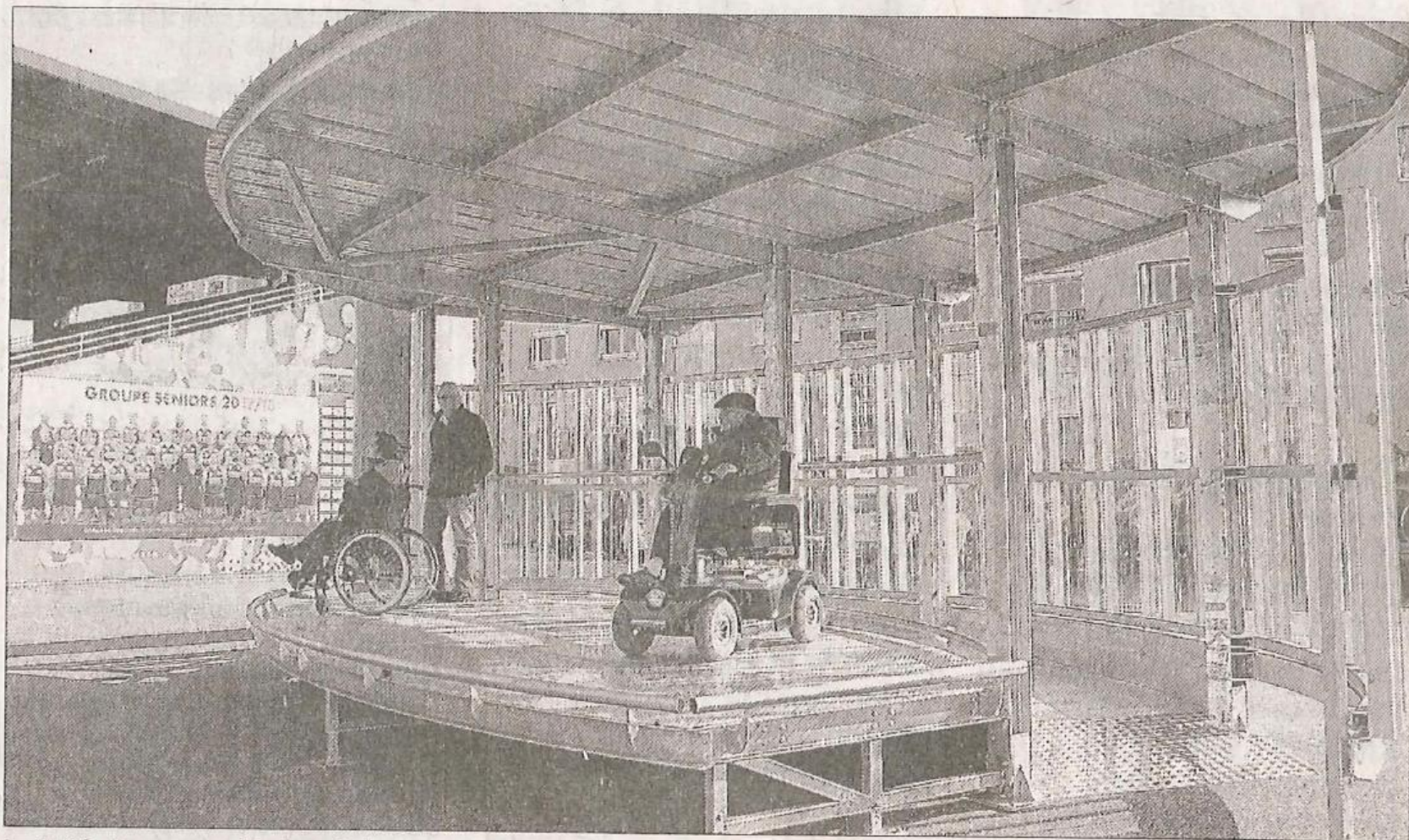


Une nouvelle tribune réservée aux personnes à mobilité réduite



Installée il y a une dizaine de jours au stade Marcel-Guillermoz, une nouvelle tribune est désormais accessible et réservée aux personnes à mobilité réduite. De forme ovale -ce qui rappellera forcément quelque chose aux amateurs de rugby-, elle accueillait hier ses premiers spectateurs venus assister à la victoire des Damiers.